

# Allgemeine Informationen zur Absolventenshow der Staatlichen Artistenschule Berlin 2015

Stand: 15. Oktober 2014 – Änderungen sind möglich!

Abendfüllende Show mit einer Pause (2x ca. 45 Minuten + ca. 20 Minuten Pause). Kürzere Versionen nach Absprache möglich.

Tourneezeitraum voraussichtlich Juli bis September 2015

## Technische Voraussetzungen

**Bühne** (Spielfläche für Bodendarbietungen)

- plane, waagerechte Spielfläche, komplett mit Tanzboden/Mali-Floor ausgelegt
- keine Unebenheiten, keine beschädigte Oberfläche (Verletzungsgefahr der Artisten!)
- Maße jeweils mind.: Breite 8,0 m / Tiefe 6,0 m / lichte Höhe 6,0 m – gerne auch mehr.

**Hängepunkte für Luftdarbietungen**

- mind. drei Hängepunkte in einer Ebene parallel zur Zuschauerfront im mittleren Bühnenbereich
- Traglast pro Hängepunkt: min. 300 kg; Gesamttraglast der Hängepunkte mind. 500 kg
- Höhe der Hängepunkte: 6-8 m

Ab einer Höhe von 8 m muss eine Deckenstange mit entsprechenden Abspannungen an vier Abspannpunkten eingezogen werden.

**Abspannpunkte für Schlappseil-Anlage**

- Entfernung zwischen den Abspannpunkten: min. 8 m
- Belastbarkeit pro Abspannpunkt: 200 kg

**Abspannpunkte für Chinesischen Mast (Höhe mind. 4,5 m; benötigte lichte Höhe mind. 5,1 m)**

- 3 oder 4 Abspannpunkte am Boden oder in Bodennähe einigermaßen gleichmäßig in einem Radius von 3 m bis 6 m um den Mast herum angeordnet.
- Belastbarkeit pro Abspannpunkt: bei 3 Punkten je min. 400 kg/ bei 4 Punkten je min. 300 kg

*Bei Open Air-Veranstaltungen können als Abspannpunkte Wassertanks oder Erdnägel dienen und die Lufthängungen an einem Standapparat vorgenommen werden. Erdnägel/Standapparat kann nach Absprache von uns gestellt werden.*

**Licht + Ton etc.**

- 24-Kanal-Lichtpult mit mind. 100 Speicherplätzen, weißes Licht Front/Gassen/Dusche/Verfolger/ 4 Floorspots, farbiges Stimmungslicht von hinten
- Professionelle PA-Anlage mit Doppel-CD-Player, Eingang für Laptop, Funkmikrofon mit Ständer, 2 Monitorboxen
- Haze/Nebelmaschine
- Technik und technisches Personal werden vom Veranstalter gestellt.
- Das technische Personal muss für die Einrichtung der Show in ausreichendem zeitlichen Abstand zur Show anwesend sein - genaue Dauer der Einrichtung nach Absprache.

**Unterkunft/Verpflegung**

- Übernachtung/Frühstück für voraussichtlich 13 Personen in Hotel oder Gästewohnung, davon mind. zwei Einzelzimmer. In der Regel erfolgt die Anreise am Tag vor der (ersten) Veranstaltung, die Abreise am Tag nach der (letzten) Veranstaltung.
- Am Anreisetag abends eine warme Mahlzeit, am ersten Showtag während der Proben tagsüber Snacks (belegte Brötchen/Obst/Suppe o.ä.) und Softdrinks/Kaffee, an Showtagen nach der Show warme Essen.

***Diese Angaben stellen ideale Bedingungen dar.***

*Für Anpassungen an besondere Situationen vor Ort sind individuelle Absprachen und Regelungen möglich – bitte sprechen Sie uns dafür an.*

Kontakt:

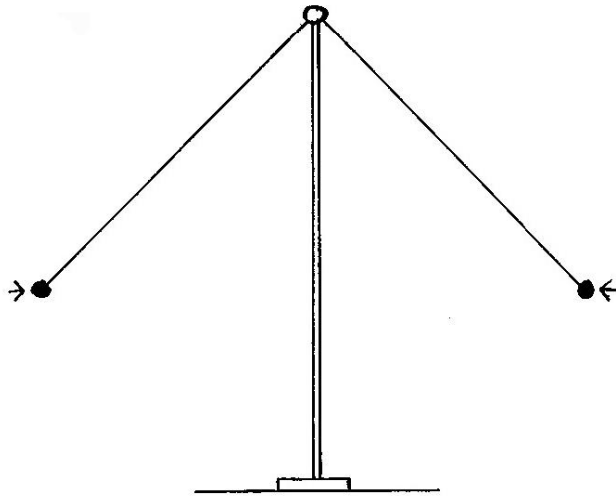
WUNDERCIRCUS – Büro für Varietékünste  
van Aubel & Paulsen GbR

Jan van Aubel Muskauer Straße 46 10997 Berlin  
T. 030 21 221 344 M. 0160 26 48 752

vanaubel@absolventenshow.de www.absolventenshow.de

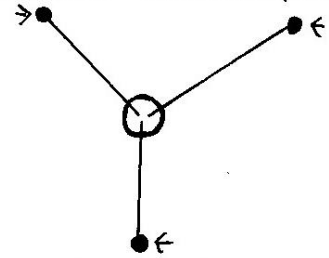
# Schematische Darstellung Chinesischer Mast

## Sicht von der Seite

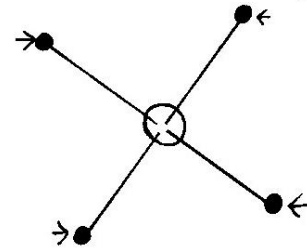


## Sicht von oben

Variante 1 = mit drei Abspannungen



Variante 2 = mit vier Abspannungen



3 oder 4 Abspannpunkte am Boden oder in Bodennähe einigermaßen gleichmäßig in einem Radius von 3m bis 6m um den Mast herum angeordnet.

Belastbarkeit pro Abspannpunkt:      bei 3 Punkten je mind. 400 kg  
                                                                 bei 4 Punkten je mind. 300 kg

Masthöhe: mind 4,5m

Benötigte Bühnenhöhe (lichte Höhe): mind. 5,1m

Stand: 15. Oktober 2014 – Änderungen sind möglich und werden mitgeteilt.

**WUNDERCIRCUS** Büro für VarietéKünste

van Aubel & Paulsen GbR

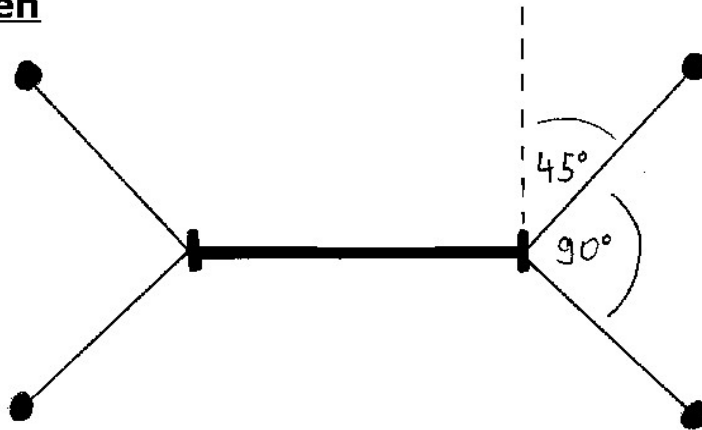
[www.wundercircus.de](http://www.wundercircus.de)  
[www.absolventenshow.de](http://www.absolventenshow.de)

Jan van Aubel  
Muskauer Straße 46  
10997 Berlin

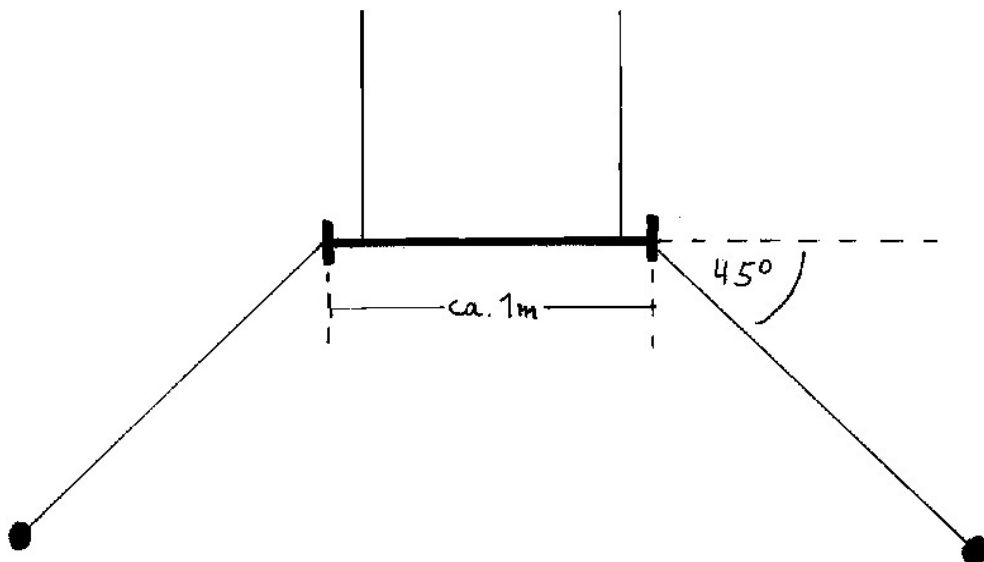
T. 030 21221344  
M. 0160 2648752  
[vanaubel@absolventenshow.de](mailto:vanaubel@absolventenshow.de)




# Schematische Zeichnung zum Anbringen einer Deckenstange für Luftartistik

## Sicht von oben



## Sicht von der Seite



-  = Deckenstange
-  = Hängung/Abspannung
-  = Abspannpunkte

Die Position der vier Abspannpunkte kann recht frei gewählt werden, sie können z.B. am Boden, an den Wänden oder an Pfeilern sein.

Pro Abspannpunkt wirken max. 80 kg Zuglast.

Die angegebenen Winkelmaße sind Idealmaße und können stark variiert werden, auch untereinander. Wichtig ist nur, dass keine der vier Abspannungen in der Verlängerung der oder senkrecht zu der Deckenstange liegt.

Stand: September 2014 – Änderungen sind möglich und werden mitgeteilt.

### **WUNDERCIRCUS** Büro für Varietékünste

van Aubel & Paulsen GbR

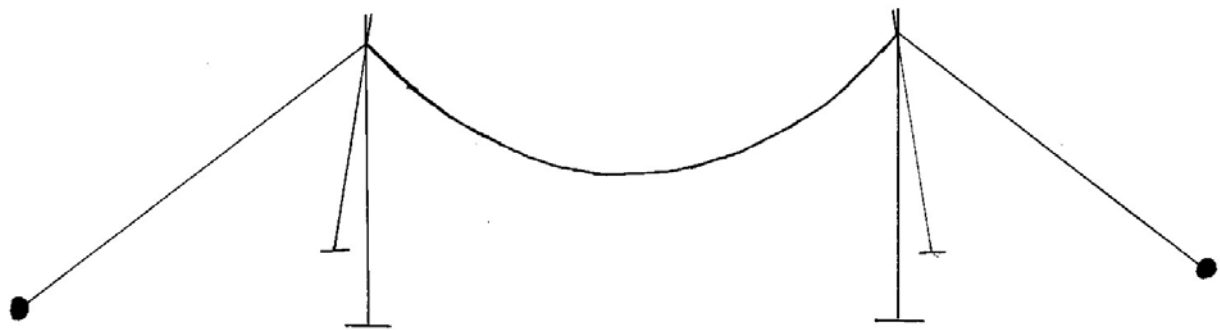
[www.wundercircus.de](http://www.wundercircus.de)  
[www.absolventenshow.de](http://www.absolventenshow.de)

Jan van Aubel  
Muskauer Straße 46  
10997 Berlin

T. 030 21221344  
M. 0160 2648752  
[vanaubel@absolventenshow.de](mailto:vanaubel@absolventenshow.de)

# Schematische Darstellung einer Schlappseil-Anlage

## Sicht von der Seite



● = Abspannpunkte mit je 200 kg Belastung

Die Position der zwei Abspannpunkte sollte am Boden oder in Bodennähe liegen.  
Entfernung zwischen den Abspannpunkten mind. 8m.

Die Spielfläche des Schlappseils muss so groß sein, dass vordere und hintere Bühnenkante mindestens 2m vom Seil entfernt sind.

Stand: 15. Oktober 2014 – Änderungen sind möglich und werden mitgeteilt.

### **WUNDERCIRCUS** Büro für Varietékünste

van Aubel & Paulsen GbR

[www.wundercircus.de](http://www.wundercircus.de)  
[www.absolventenshow.de](http://www.absolventenshow.de)

Jan van Aubel  
Muskauer Straße 46  
10997 Berlin

T. 030 21221344  
M. 0160 2648752  
[vanaubel@absolventenshow.de](mailto:vanaubel@absolventenshow.de)